



**Tammi-heinäkuun kuukausikatsaus  
7/2018**

*Taloushallinto ja suunnittelu -yksikkö*

## Tammi-heinäkuu 2018

1) Tuloslaskelma (käyttötalous) 1 000 €	* MTA = muutettu talousarvio				** TA = alkuperäinen talousarvio						
	Kum. 7/2018	Tot.-% / MTA*	Kum. 7/2017	Tot.-% / TP 2017	MTA 2018*	Ennuste 2018	Ennuste / MTA*	Ennuste TA 2018**	Ennuste / TA**	TP 2017	Ennuste / TP 2017
Toimintatuotot	33 505	50,0%	34 757	53,6%	66 980	66 980	100,0 %	67 972	98,5%	64 787	103,4%
Myyntituotot	10 292	57,6%	10 672	57,7%	17 870	17 870	100,0 %	17 880	99,9%	18 512	96,5%
Maksutuotot	6 376	47,5%	7 190	50,9%	13 434	13 434	100,0 %	14 009	95,9%	14 138	95,0%
Tuet ja avustukset	635	68,2%	95	6,2%	931	931	100,0 %	821	113,4%	1 523	61,1%
Muut toimintatuotot	16 203	46,6%	16 799	54,9%	34 745	34 745	100,0 %	35 262	98,5%	30 614	113,5%
Valmistus omaan käyttöön	122		29	16,7%						173	
Toimintakulut	-151 122	58,4%	-144 712	57,7%	-258 742	-258 935	100,1 %	-259 740	99,7%	-250 853	103,2%
Henkilöstökulut	-58 272	59,4%	-56 245	58,2%	-98 061	-97 561	99,5 %	-98 954	98,6%	-96 627	101,0%
Palvelujen ostot	-65 025	57,9%	-62 353	57,6%	-112 398	-113 191	100,7 %	-111 907	101,1%	-108 184	104,6%
Aineet, tarvikkeet ja tavarat	-6 654	55,0%	-5 930	52,4%	-12 092	-12 092	100,0 %	-12 022	100,6%	-11 310	106,9%
Avustukset	-6 453	58,2%	-6 122	58,9%	-11 081	-10 981	99,1 %	-11 181	98,2%	-10 389	105,7%
Muut toimintakulut	-14 719	58,6%	-14 063	57,8%	-25 110	-25 110	100,0 %	-25 676	97,8%	-24 343	103,1%
<b>Toimintakate</b>	<b>-117 496</b>	<b>61,3%</b>	<b>-109 927</b>	<b>59,1%</b>	<b>-191 762</b>	<b>-191 954</b>	<b>100,1 %</b>	<b>-191 769</b>	<b>100,1%</b>	<b>-185 893</b>	<b>103,3%</b>
Verotulot	112 060	62,3%	108 550	61,0%	179 763	179 763	100,0 %	179 763	100,0%	177 954	101,0%
Valtionosuudet	14 072	60,7%	13 565	58,2%	23 183	24 118	104,0 %	23 183	104,0%	23 327	103,4%
Rahoitustuotot ja -kulut	-65	-11,2%	-14	-1,8%	586	586	100,0 %	586	100,0%	798	73,5%
<b>Vuosikate</b>	<b>8 572</b>	<b>72,8%</b>	<b>12 175</b>	<b>75,2%</b>	<b>11 771</b>	<b>12 513</b>	<b>106,3 %</b>	<b>11 764</b>	<b>106,4%</b>	<b>16 186</b>	<b>77,3%</b>
Poistot ja arvonalentumiset	-6 816	56,0%	-6 665	57,8%	-12 162	-12 162	100,0 %	-12 162	100,0%	-11 537	105,4%
Satunnaiset tuotot ja kulut											
<b>Tiilikauden tulos</b>	<b>1 756</b>	<b>-449,0%</b>	<b>5 510</b>	<b>118,5%</b>	<b>-391</b>	<b>351</b>	<b>-89,7 %</b>	<b>-398</b>	<b>-88,2%</b>	<b>4 649</b>	<b>7,5%</b>
Varausten ja rahastojen muutos					0	0	100,0 %	0	100,0%	-145	0,1%
<b>Tiilikauden yli-/alijäämä</b>	<b>1 756</b>	<b>-448,8%</b>	<b>5 510</b>	<b>122,3%</b>	<b>-391</b>	<b>351</b>	<b>-89,6 %</b>	<b>-398</b>	<b>-88,1%</b>	<b>4 504</b>	<b>7,8%</b>
<b>Vesihuoltoliikelaitos</b>	<b>487</b>	<b>47,2 %</b>	<b>551</b>	<b>550,8 %</b>	<b>1 032</b>	<b>1 032</b>	<b>100,0 %</b>	<b>782</b>	<b>132,0 %</b>	<b>100</b>	<b>1030,9 %</b>
<b>Kunta ja liikelaitos yhteensä</b>	<b>2 243</b>	<b>350,1 %</b>	<b>6 061</b>	<b>131,6 %</b>	<b>641</b>	<b>1 383</b>	<b>215,8 %</b>	<b>384</b>	<b>360,0 %</b>	<b>4 604</b>	<b>30,0 %</b>

### Kunnan kokonaistalouden toteutuminen ja ennuste

Toimintakulut toteutuivat kumulatiivisen budjetin 58,4 % suhteessa, ja n. 6,4 milj. euroa edellisvuoden vastaavaa ajankohtaa suurempina. Erot edellisen vuoden vastaavaan ajankohtaan koostuivat seuraavasti: henkilöstökulut + 2,0 milj. eur, palveluiden ostot + 2,7 milj. eur, aineet ja tarvikkeet + 0,7 milj. eur, avustukset + 0,3 milj. eur ja vuokrat + 0,7 milj. euroa.

Koko vuoden tulosenuste on tällä hetkellä 1,4 milj. euroa ylijäämäinen (0,4 milj. euroa TA 2018). Sosiaali- ja terveystoimi on huomioinut ennusteessa joulukuussa maksettavan palkkoihin kohdistuvan ns. kertaerän, vaikutus n. 192 t euroa. Kun kaikki toimialat tulevat huomioimaan palkkoihin kohdistuvan kertaerän vaikutuksen elokuussa 2. osavuosisikatsauksen yhteydessä, tulee kunnan tulosenuste olemaan arviolta 0,6 milj. euroa ylijäämäinen.

Valtionosuuksien ennusteessa on huomioitu 28.12.2017 tehty valtionosuuspäätös, minkä mukaan valtionosuudet ovat 940 t eur talousarviota suuremmat.

Viimeisimmän elokuussa tulleen Kuntaliiton veroennustetiedotteen mukaan tulee kuntien kunnallisveron kertymäennuste laskemaan merkittävästi huhtikuun ennusteeseen nähden. Vielä huhtikuun ennusteessa olisivat Tuusulan verotulot nousseet n. 1,8 milj. euroa talousarvioon verrattuna.

Syynä koko maan muuttuneeseen tilanteeseen on ennakkotilaston mukaan alhaisemmat maksuunpantavat kunnallisverot. Tähän vaikuttaa osittain sekä ansiotulot että työtulovähennykset, ja jossain määrin epäonnistunut julkisen sektorin lomarahaleikkauksen ja työtulovähennyksen arviointi. Talousarvion verotuloennusteen tarkistamista arvioidaan osavuosisikatsaus 2. yhteydessä.

Kumulatiiviset verotulot toteutuivat 112,1 milj. euron määräisenä (07/2017 108,6 milj. euroa). Kumulatiivinen verotulokertymä on 3,2 % edellisvuoden vastaavaa ajankohtaa parempi. Heinäkuun kuukausitilitys kasvoi 5,2 % vuoden 2017 heinäkuun tilityksestä. Parantunut työllisyystilanne näkyy kunnallisverokertymän nousuna, samoin verotulokertymän nousuun vaikuttaa yhteisöverojen hyvä kertymä, sekä yhteisöverojen ennakkomaksukäytännön muuttuminen: yhteisöt maksavat ennakkojen täydennysmaksuja kuukausittain, aikaisemmin maksu tapahtui toukokuussa.

Käyttöomaisuuden myyntivoittoja kirjattiin heinäkuun loppuun mennessä 2,4 milj. euroa.

Kunnalla oli heinäkuun lopussa lainaa 94,2 milj. euroa (71,2 milj. euroa 07/2017). Pitkäaikaista lainamäärää nostettiin heinäkuussa 15 milj. euroa, minkä jälkeen pitkäaikaisen lainamäärän osuus on yhteensä 65 milj. euroa. Vuoden 2017 lopussa lainamäärä oli 78,9 milj. euroa (sis. lyhyt- ja pitkäaikainen lainamäärä).

Investointeja toteutui n. 15,6 milj. euroa heinäkuun loppuun mennessä. Lisäksi vesihuoltoliikelaitoksen investointitoteuma oli n. 2,6 milj. euroa.

## Rahoituslaskelma ilman vesihuoltoliikelaistosta

1 000 €

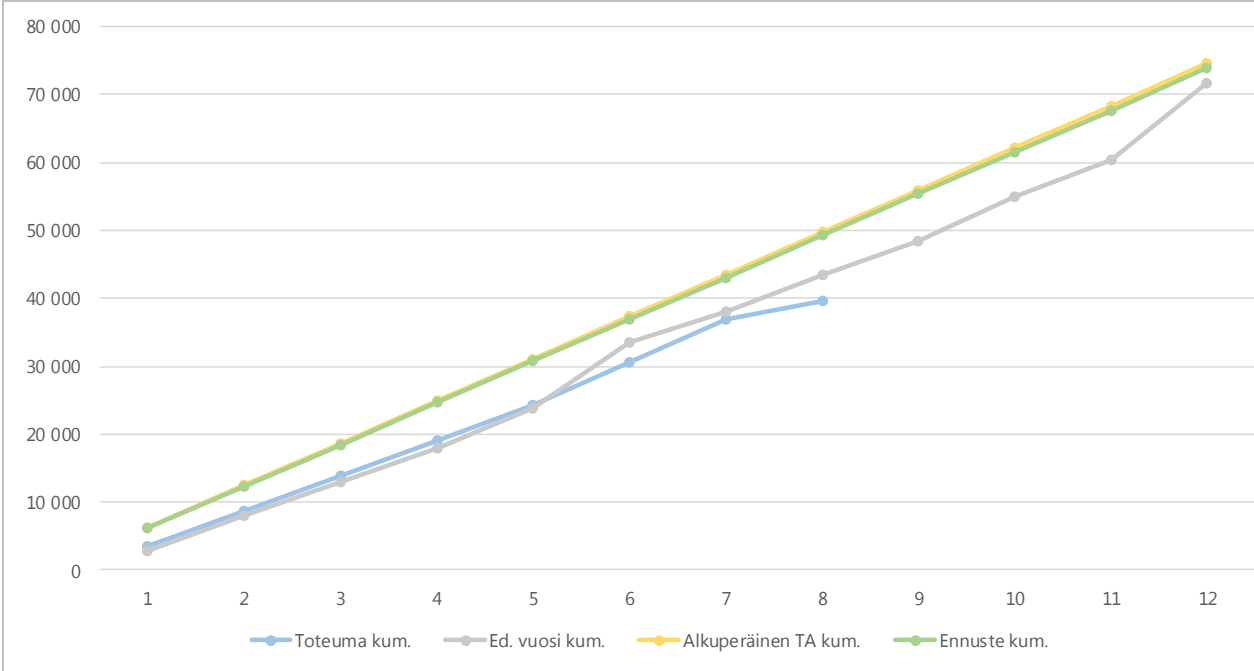
vertailuprosentti 58 %

1.1.-31.7.2018					Ennuste/				Budj	
2018	Tot. % / MTA	2017	Tot. % 2017		Ennuste	MTA 2018	Budjetti 2018	MTA Tot %	TP 2017	/ TP 2017 muutos-%
8 572	72,9 %	12 175	75,2 %	Vuosikate	11 771	11 764	11 764	100 %	16 186	-27 %
-2 403	20,1 %	-3 684	46,5 %	Tulorahoituksen korjaukset	-11 976	-11 976	-11 976	100 %	-7 920	51 %
<b>6 169</b>	<b>-2912,5 %</b>	<b>8 491</b>		<b>TULORAHOITUS</b>	<b>-205</b>	<b>-212</b>	<b>-212</b>	<b>97 %</b>	<b>8 266</b>	<b>-103 %</b>
-15 638	43,0 %	-18 977	56,0 %	Käyttöomaisuusinvestoinnit	-36 787	-36 401	-36 401	101 %	-33 889	7 %
20		8	22,7 %	Rahoitusosuudet	3 400	3 400	3 400		35	9559 %
3 422	25,6 %	3 973	43,8 %	Käyttöomaisuuden myyntitulot	13 378	13 378	13 378	100 %	9 067	48 %
<b>-12 196</b>	<b>62,1 %</b>	<b>-14 996</b>	<b>60,5 %</b>	<b>INVESTOINNIT</b>	<b>-20 009</b>	<b>-19 623</b>	<b>-19 623</b>	<b>102 %</b>	<b>-24 787</b>	<b>-21 %</b>
<b>-6 027</b>		<b>-6 505</b>		<b>TOIMINNAN JA INVESTOINTIEN RAHAVIRTA</b>	<b>-20 214</b>	<b>-19 835</b>	<b>-19 835</b>	<b>102 %</b>	<b>-16 521</b>	<b>20 %</b>
				Antolainauksen muutokset					-62	
13 241		1 862		Ottolainauksen muutokset	18 182	17 800	17 800	102 %	10 368	72 %
<b>13 241</b>		<b>1 862</b>		<b>RAHOITUSTOIMINNAN KASSAVIRTA</b>	<b>18 182</b>	<b>17 800</b>	<b>17 800</b>	<b>102 %</b>	<b>10 306</b>	<b>73 %</b>
				Oman pääoman muutokset					-580	
		155		Muut maksuvalmiuden muutokset	2 000	2 000	2 000	100 %	6 186	
<b>7 214</b>		<b>-4 488</b>		<b>RAHAVAROJEN MUUTOS</b>	<b>-32</b>	<b>-35</b>	<b>-35</b>	<b>91 %</b>	<b>-608</b>	
94 200		71 200		Korolliset lainat kauden lopussa	107 462	107 462	107 462		78 891	

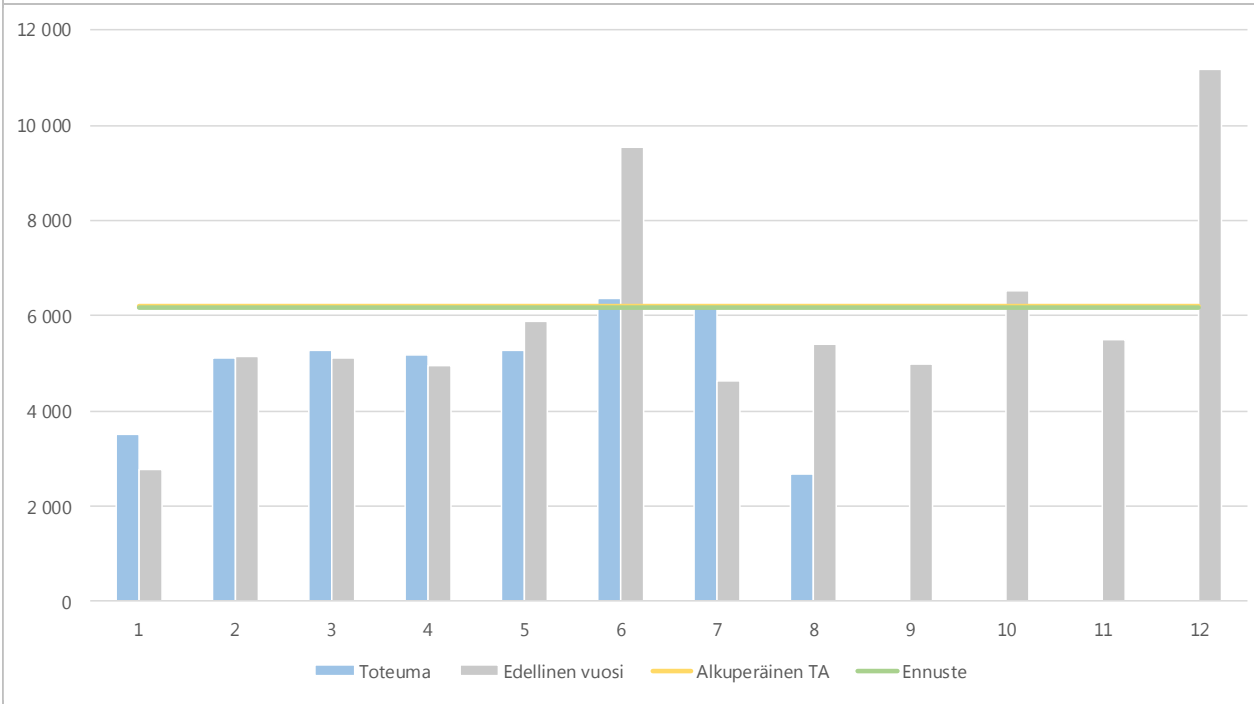
## Toimintatuotot

6) Toimintatuotot yksiköittäin 1 000 €	* MTA = muutettu talousarvio		** TA = alkuperäinen talousarvio		HUOM! Voit porautua eri laskentatunnisteisiin.						
	Kum. 7/2018	Tot.-% / MTA*	Kum. 7/2017	Tot.-% / TP 2017	MTA 2018*	Ennuste 2018	Ennuste / MTA*	TA 2018**	Ennuste / TA**	TP 2017	Ennuste / TP 2017
<b>YLEISJOHTO JA KONSERNIPALV.</b>	<b>8 246</b>	<b>50,4%</b>	<b>7 509</b>	<b>48,8%</b>	<b>16 363</b>	<b>16 363</b>	<b>100,0%</b>	<b>16 363</b>	<b>100,0%</b>	<b>15 381</b>	<b>106,4%</b>
KUNNANHALLITUS	8 246	50,4%	7 509	48,8%	16 363	16 363	100,0%	16 363	100,0%	15 381	106,4%
Kunnanviraston johto	0									2	
Henkilöstö- ja tukipalvelut	4 566	53,5%	4 220	50,9%	8 538	8 538	100,0%	8 538	100,0%	8 298	102,9%
Hallinto	1 366	34,5%	1 059	31,0%	3 963	3 963	100,0%	3 963	100,0%	3 418	115,9%
Keski-Uudenmaan ympäristöke	2 133	59,5%	2 091	61,4%	3 585	3 585	100,0%	3 585	100,0%	3 408	105,2%
Talous ja tietohallinto	180	64,9%	139	54,5%	277	277	100,0%	277	100,0%	255	108,7%
<b>SOSIAALI- JA TERVEYSTOIMI</b>	<b>5 214</b>	<b>55,6%</b>	<b>5 528</b>	<b>53,5%</b>	<b>9 376</b>	<b>9 376</b>	<b>100,0%</b>	<b>9 511</b>	<b>98,6%</b>	<b>10 337</b>	<b>90,7%</b>
SOSIAALI- JA TERVEYSLAUTAKUN	5 214	55,6%	5 528	53,5%	9 376	9 376	100,0%	9 511	98,6%	10 337	90,7%
Sosiaalipalvelut	629	47,8%	648	47,2%	1 317	1 317	100,0%	1 357	97,1%	1 374	95,9%
Terveyspalvelut	1 803	58,4%	2 250	56,0%	3 087	3 087	100,0%	3 129	98,7%	4 015	76,9%
Sairaalapalvelut	270	60,9%	289	55,5%	443	443	100,0%	443	100,0%	521	84,9%
Vanhus- ja vammaispalvelut	2 464	54,4%	2 328	54,1%	4 527	4 527	100,0%	4 581	98,8%	4 305	105,2%
Kehittämisen- ja hallintopalvelut	48	2424,5%	13	10,4%	2	2	100,0%	2	100,0%	121	1,6%
<b>KASVATUS- JA SIVISTYSTOIMI</b>	<b>2 906</b>	<b>45,4%</b>	<b>3 462</b>	<b>51,3%</b>	<b>6 405</b>	<b>6 405</b>	<b>100,0%</b>	<b>6 830</b>	<b>93,8%</b>	<b>6 755</b>	<b>94,8%</b>
KASVATUS- JA SIVISTYSLAUTAKU	2 264	45,0%	2 809	51,7%	5 026	5 026	100,0%	5 326	94,4%	5 437	92,4%
Kehittäminen ja hallinto	1		3	32,8%						8	
Kasvun ja oppimisen palvelut	2 263	45,0%	2 806	51,7%	5 026	5 026	100,0%	5 326	94,4%	5 429	92,6%
KULTTUURI- JA VAPAA-AIKALAU	641	46,5%	654	49,6%	1 379	1 379	100,0%	1 504	91,7%	1 319	104,6%
Kulttuuripalvelut	150	48,7%	162	62,6%	308	308	100,0%	308	100,0%	259	118,5%
Vapaa-aikapalvelut	492	45,9%	491	46,4%	1 072	1 072	100,0%	1 197	89,6%	1 059	101,2%
<b>KUNTAKEH. JA TEKN. TOIMIALA</b>	<b>17 139</b>	<b>49,2%</b>	<b>18 258</b>	<b>56,5%</b>	<b>34 836</b>	<b>34 836</b>	<b>100,0%</b>	<b>35 267</b>	<b>98,8%</b>	<b>32 314</b>	<b>107,8%</b>
TEKNINEN LAUTAKUNTA	13 550	59,8%	13 699	57,3%	22 655	22 655	100,0%	23 087	98,1%	23 915	94,7%
Yhdyskuntatekniikka	441	71,0%	707	43,0%	621	621	100,0%	621	100,0%	1 646	37,7%
Tilakeskus	13 109	59,5%	12 992	58,3%	22 034	22 034	100,0%	22 466	98,1%	22 269	98,9%
KUNTAKEHITYSLAUTAKUNTA	3 590	29,5%	4 559	54,3%	12 181	12 181	100,0%	12 181	100,0%	8 399	145,0%
Kuntakehitys	199		2	5,3%						33	
Rakennusvalvonta	202	42,9%	348	58,8%	470	470	100,0%	470	100,0%	592	79,4%
Hallinto- ja asiakaspalvelu	0		1	60,6%						1	
Kuntasuunnittelu	3 189	27,2%	4 208	54,1%	11 711	11 711	100,0%	11 711	100,0%	7 773	150,7%
<b>TUUSULAN VESIHUOLTOLIIKELA</b>	<b>3 384</b>	<b>49,3%</b>	<b>3 267</b>	<b>48,1%</b>	<b>6 871</b>	<b>6 871</b>	<b>100,0%</b>	<b>6 621</b>	<b>103,8%</b>	<b>6 794</b>	<b>101,1%</b>
Tuusulan vesihuoltoliikelaitoksen	3 384	49,3%	3 267	48,1%	6 871	6 871	100,0%	6 621	103,8%	6 794	101,1%
Tuusulan vesihuoltoliikelaitos	3 384	49,3%	3 267	48,1%	6 871	6 871	100,0%	6 621	103,8%	6 794	101,1%
<b>Yhteensä</b>	<b>36 889</b>	<b>50,0%</b>	<b>38 023</b>	<b>53,1%</b>	<b>73 851</b>	<b>73 851</b>	<b>100,0%</b>	<b>74 592</b>	<b>99,0%</b>	<b>71 581</b>	<b>103,2%</b>

**3a) Kumulatiiviset toimintatuotot**  
 (vertailu edelliseen vuoteen, alkuperäiseen talousarvioon ja ennusteeseen)  
 1 000 €



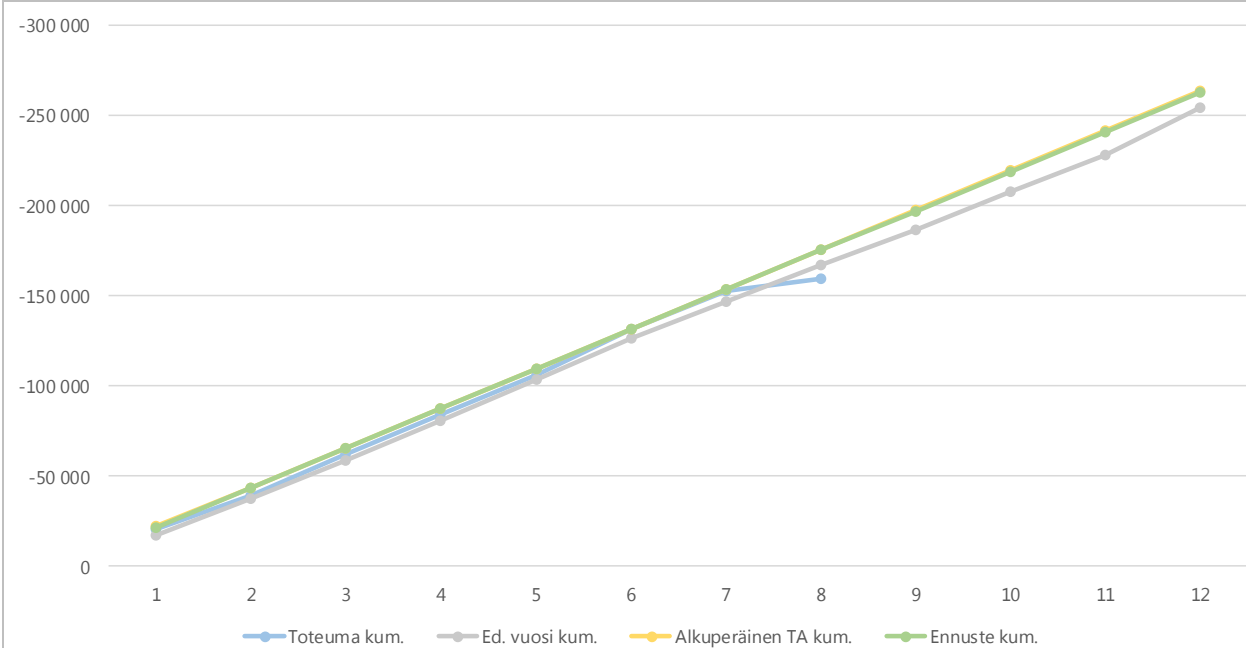
**3b) Toimintatuottojen kuukausitoteumat**  
 (vertailu edelliseen vuoteen, alkuperäiseen talousarvioon ja ennusteeseen)  
 1 000 €



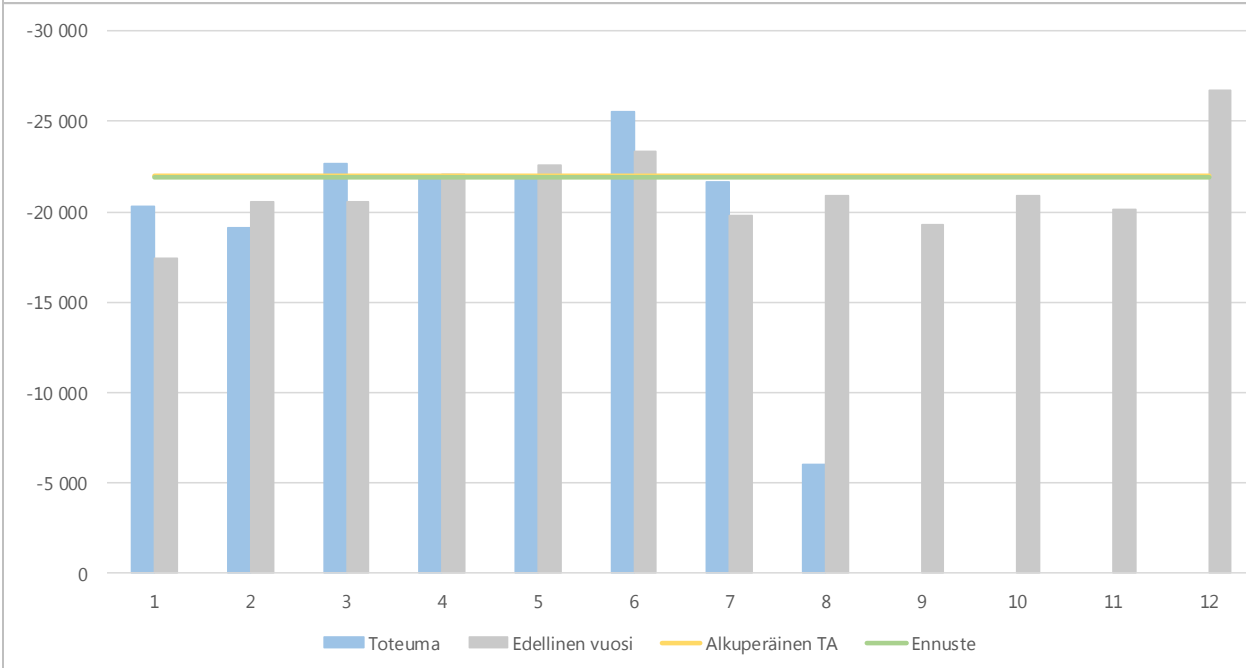
**Toimintakulut**

7) Toimintakulut yksiköittäin 1 000 €	* MTA = muutettu talousarvio		** TA = alkuperäinen talousarvio		HUOM! Voit porautua eri laskentatunnisteisiin.						
	Kum. 7/2018	Tot.-% / MTA*	Kum. 7/2017	Tot.-% / TP 2017	MTA 2018*	Ennuste 2018	Ennuste / MTA*	Ennuste TA 2018**	Ennuste / TA**	TP 2017	Ennuste / TP 2017
<b>YLEISJOHTO JA KONSERNIPALV.</b>	<b>-14 961</b>	<b>55,5%</b>	<b>-14 686</b>	<b>56,3%</b>	<b>-26 935</b>	<b>-26 936</b>	<b>100,0%</b>	<b>-29 440</b>	<b>91,5%</b>	<b>-26 069</b>	<b>103,3%</b>
KUNNANHALLITUS	-14 961	55,5%	-14 686	56,3%	-26 935	-26 936	100,0%	-29 440	91,5%	-26 069	103,3%
Kunnanviraston johto	-841	73,2%	-437	44,9%	-1 149	-1 149	100,0%	-1 078	106,6%	-975	117,9%
Henkilöstö- ja tukipalvelut	-4 476	50,8%	-5 141	57,0%	-8 810	-8 810	100,0%	-11 631	75,7%	-9 020	97,7%
Hallinto	-4 008	56,4%	-3 749	57,0%	-7 112	-7 112	100,0%	-6 964	102,1%	-6 575	108,2%
Keski-Uudenmaan ympäristöke	-2 104	58,7%	-1 966	57,7%	-3 585	-3 585	100,0%	-3 585	100,0%	-3 408	105,2%
Talous ja tietohallinto	-3 532	56,2%	-3 393	55,7%	-6 280	-6 280	100,0%	-6 182	101,6%	-6 091	103,1%
<b>SOSIAALI- JA TERVEYSTOIMI</b>	<b>-66 339</b>	<b>58,1%</b>	<b>-65 960</b>	<b>57,9%</b>	<b>-114 089</b>	<b>-114 281</b>	<b>100,2%</b>	<b>-114 193</b>	<b>100,1%</b>	<b>-113 875</b>	<b>100,4%</b>
SOSIAALI- JA TERVEYSLAUTAKUN	-66 339	58,1%	-65 960	57,9%	-114 089	-114 281	100,2%	-114 193	100,1%	-113 875	100,4%
Sosiaalipalvelut	-8 242	56,1%	-8 979	53,7%	-14 700	-14 728	100,2%	-14 797	99,5%	-16 731	88,0%
Terveyspalvelut	-11 405	57,4%	-11 715	57,1%	-19 863	-19 950	100,4%	-19 870	100,4%	-20 514	97,3%
Sairaalapalvelut	-28 311	62,6%	-28 025	63,9%	-45 258	-45 272	100,0%	-45 127	100,3%	-43 840	103,3%
Vanhus- ja vammaispalvelut	-17 344	54,9%	-16 479	53,6%	-31 602	-31 657	100,2%	-31 733	99,8%	-30 754	102,9%
Kehittämisi- ja hallintopalvelut	-1 037	38,9%	-763	37,4%	-2 667	-2 675	100,3%	-2 667	100,3%	-2 036	131,3%
<b>KASVATUS- JA SIVISTYSTOIMI</b>	<b>-52 680</b>	<b>59,4%</b>	<b>-50 655</b>	<b>58,3%</b>	<b>-88 635</b>	<b>-88 635</b>	<b>100,0%</b>	<b>-87 809</b>	<b>100,9%</b>	<b>-86 906</b>	<b>102,0%</b>
KASVATUS- JA SIVISTYSLAUTAKU	-47 761	59,4%	-45 691	58,1%	-80 365	-80 365	100,0%	-79 725	100,8%	-78 615	102,2%
Kehittäminen ja hallinto	-1 636	192,5%	-581	66,5%	-850	-850	100,0%	-839	101,2%	-874	97,3%
Kasvun ja oppimisen palvelut	-46 125	58,0%	-45 109	58,0%	-79 515	-79 515	100,0%	-78 885	100,8%	-77 741	102,3%
<b>KULTTUURI- JA VAPAA-AIKALAU</b>	<b>-4 919</b>	<b>59,5%</b>	<b>-4 964</b>	<b>59,9%</b>	<b>-8 270</b>	<b>-8 270</b>	<b>100,0%</b>	<b>-8 085</b>	<b>102,3%</b>	<b>-8 292</b>	<b>99,7%</b>
Kulttuuripalvelut	-2 011	57,9%	-2 124	60,5%	-3 474	-3 474	100,0%	-3 401	102,1%	-3 512	98,9%
Vapaa-aikapalvelut	-2 908	60,6%	-2 840	59,4%	-4 795	-4 795	100,0%	-4 683	102,4%	-4 780	100,3%
<b>KUNTAKEH. JA TEKN. TOIMIALA</b>	<b>-17 142</b>	<b>58,9%</b>	<b>-13 414</b>	<b>55,9%</b>	<b>-29 083</b>	<b>-29 083</b>	<b>100,0%</b>	<b>-28 298</b>	<b>102,8%</b>	<b>-24 002</b>	<b>121,2%</b>
TEKNINEN LAUTAKUNTA	-12 291	58,9%	-10 299	56,2%	-20 866	-20 866	100,0%	-20 367	102,4%	-18 328	113,8%
Yhdyskuntatekniikka	-5 917	66,4%	-4 454	58,7%	-8 915	-8 915	100,0%	-8 527	104,5%	-7 589	117,5%
Tilakeskus	-6 374	53,3%	-5 845	54,4%	-11 951	-11 951	100,0%	-11 840	100,9%	-10 739	111,3%
KUNTAKEHITYSLAUTAKUNTA	-4 851	59,0%	-3 115	54,9%	-8 217	-8 217	100,0%	-7 931	103,6%	-5 674	144,8%
Kuntakehitys	-2 228	57,5%	-947	55,3%	-3 876	-3 876	100,0%	-3 685	105,2%	-1 711	226,5%
Rakennusvalvonta	-253	50,1%	-239	54,6%	-505	-505	100,0%	-499	101,2%	-437	115,6%
Hallinto- ja asiakaspalvelu	-767	75,0%	-552	49,1%	-1 022	-1 022	100,0%	-990	103,2%	-1 125	90,8%
Kuntasuunnittelu	-1 604	57,0%	-1 377	57,4%	-2 814	-2 814	100,0%	-2 756	102,1%	-2 401	117,2%
<b>TULOSLASKELMAOSA</b>			<b>1</b>							<b>0</b>	
Tuloslaskelmaosa			1							0	
Tuloslaskelmaosa			1							0	
<b>TUUSULAN VESIHUOLTOLIIKELA</b>	<b>-1 999</b>	<b>50,6%</b>	<b>-1 826</b>	<b>50,4%</b>	<b>-3 949</b>	<b>-3 949</b>	<b>100,0%</b>	<b>-3 949</b>	<b>100,0%</b>	<b>-3 622</b>	<b>109,0%</b>
Tuusulan vesihuoltoliikelaitoksen	-1 999	50,6%	-1 826	50,4%	-3 949	-3 949	100,0%	-3 949	100,0%	-3 622	109,0%
Tuusulan vesihuoltoliikelaitos	-1 999	50,6%	-1 826	50,4%	-3 949	-3 949	100,0%	-3 949	100,0%	-3 622	109,0%
<b>Yhteensä</b>	<b>-153 121</b>	<b>58,3%</b>	<b>-146 538</b>	<b>57,6%</b>	<b>-262 691</b>	<b>-262 883</b>	<b>100,1%</b>	<b>-263 689</b>	<b>99,7%</b>	<b>-254 475</b>	<b>103,3%</b>

**4a) Kumulatiiviset toimintakulut**  
 (vertailu edelliseen vuoteen, alkuperäiseen talousarvioon ja ennusteeseen)  
 1 000 €



**4b) Toimintakulujen kuukausitoteumat**  
 (vertailu edelliseen vuoteen, alkuperäiseen talousarvioon ja ennusteeseen)  
 1 000 €





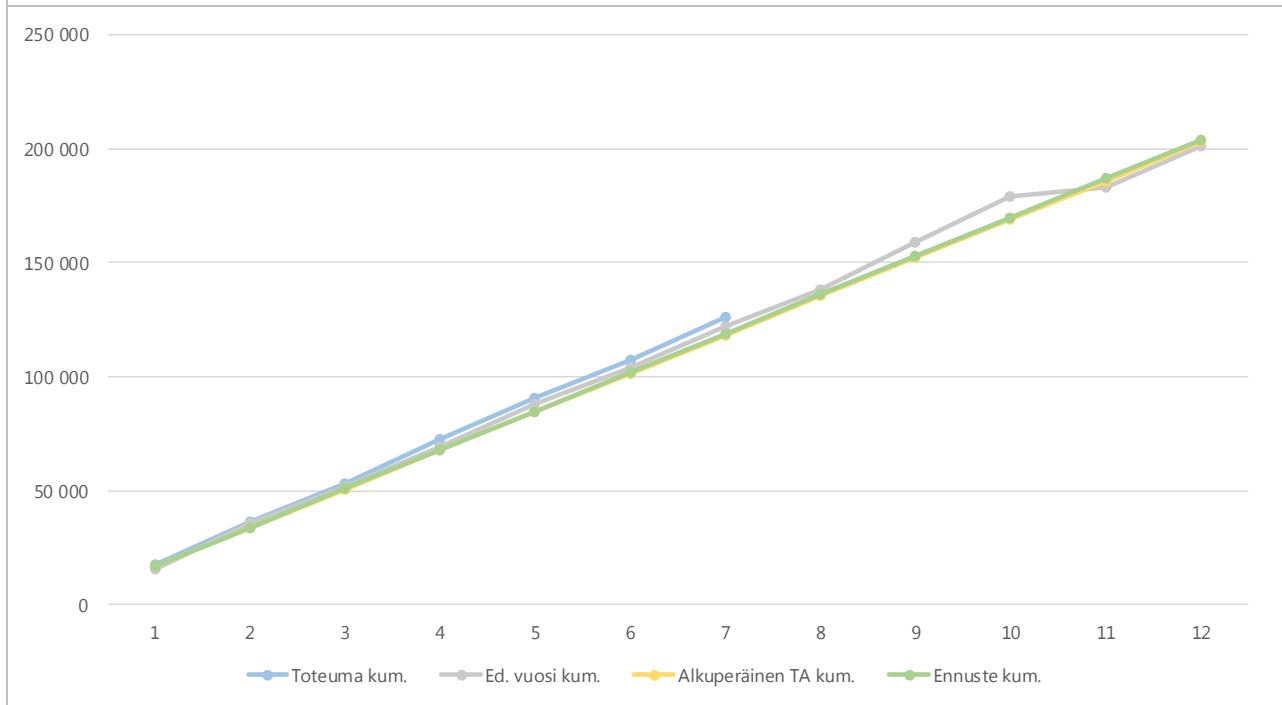
## Vero- ja muu rahoitus

2) Verot- ja muu rahoitus 1 000 €	* MTA = muutettu talouarvio				** TA = alkuperäinen talousarvio						
	Kum. 7/2018	Tot.-% / MTA*	Kum. 7/2017	Tot.-% / TP 2017	MTA 2018*	Ennuste 2018	Ennuste / MTA*	TA 2018**	Ennuste / TA**	TP 2017 / TP 2017	Ennuste
Kunnan tulovero	106 791	65,8 %	103 303	64,6 %	162 206	162 206	100,0 %	162 206	100,0 %	159 903	101,4 %
Kiinteistövero	300	3,0 %	249	2,5 %	9 895	9 895	100,0 %	9 895	100,0 %	9 985	99,1 %
Osuus yhteisöveron tuotoista	4 970	64,9 %	4 998	65,3 %	7 662	7 662	100,0 %	7 662	100,0 %	7 652	100,1 %
Muut verot										414	
<b>Verotulot yhteensä</b>	<b>112 060</b>	<b>62,3 %</b>	<b>108 550</b>	<b>61,0 %</b>	<b>179 763</b>	<b>179 763</b>	<b>100,0 %</b>	<b>179 763</b>	<b>100,0 %</b>	<b>177 954</b>	<b>101,0 %</b>
55000 Peruspalveluiden valtionosuus	21 531	59,4 %	21 296	58,3 %	36 245	37 179	102,6 %	36 245	102,6 %	36 507	101,8 %
55020 Verotuloihin perustuva valtionosuus											
57000 Opetus- ja kulttuuritoimen valtionosuus											
<b>Valtionosuudet yhteensä</b>	<b>21 531</b>	<b>59,4 %</b>	<b>21 296</b>	<b>58,3 %</b>	<b>36 245</b>	<b>37 179</b>	<b>102,6 %</b>	<b>36 245</b>	<b>102,6 %</b>	<b>36 507</b>	<b>101,8 %</b>
<b>VERORAAHOITUS YHTEENSÄ</b>	<b>133 591</b>	<b>61,8 %</b>	<b>129 846</b>	<b>60,5 %</b>	<b>216 008</b>	<b>216 942</b>	<b>100,4 %</b>	<b>216 008</b>	<b>100,4 %</b>	<b>214 461</b>	<b>101,2 %</b>
Korkotuotot	130	52,1 %	126	49,5 %	250	250	100,0 %	250	100,0 %	256	97,8 %
Muut rahoitustuotot	114	11,7 %	107	9,7 %	978	978	100,0 %	978	100,0 %	1 102	88,7 %
Korkokulut	-300	50,8 %	-237	43,7 %	-591	-591	100,0 %	-591	100,0 %	-541	109,2 %
Muut rahoituskulut	-9	1,7 %	-9	1,7 %	-538	-538	100,0 %	-538	100,0 %	-503	106,9 %
<b>Rahoitustuotot ja -kulut yht.</b>	<b>-65</b>	<b>-65,6 %</b>	<b>-12</b>	<b>-3,9 %</b>	<b>99</b>	<b>99</b>	<b>100,0 %</b>	<b>99</b>	<b>100,0 %</b>	<b>313</b>	<b>31,5 %</b>

### 5a) Kumulatiivinen verorahoitus

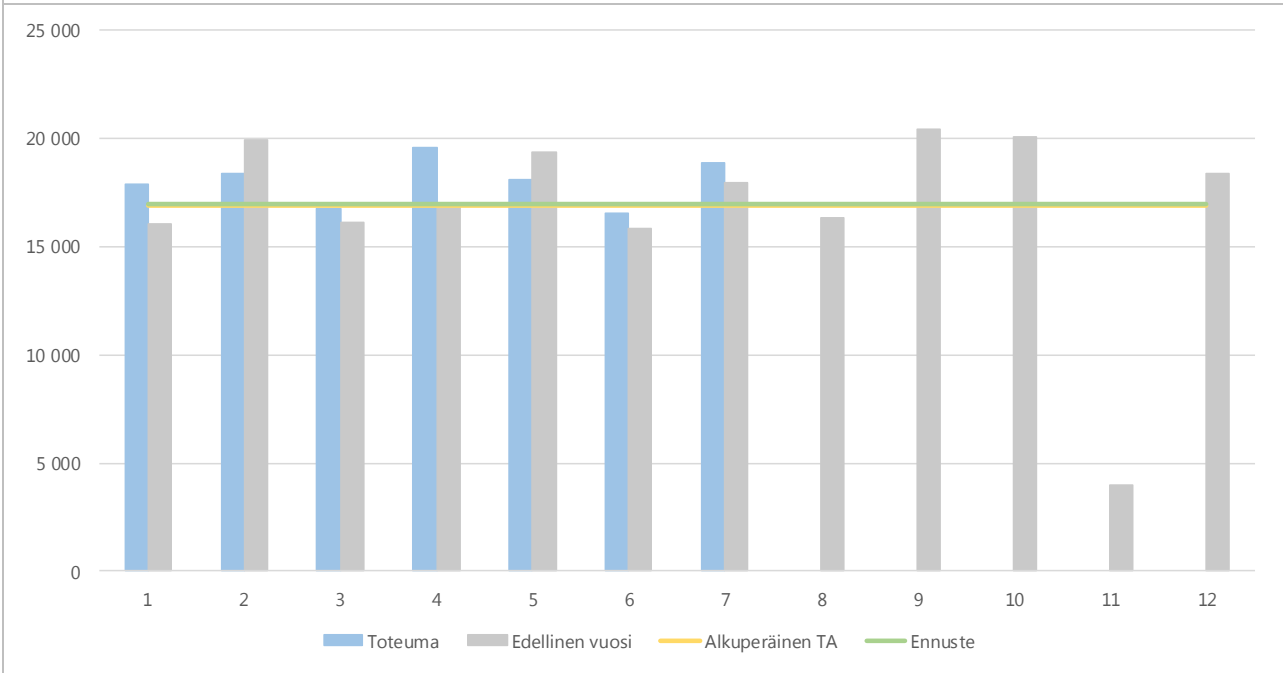
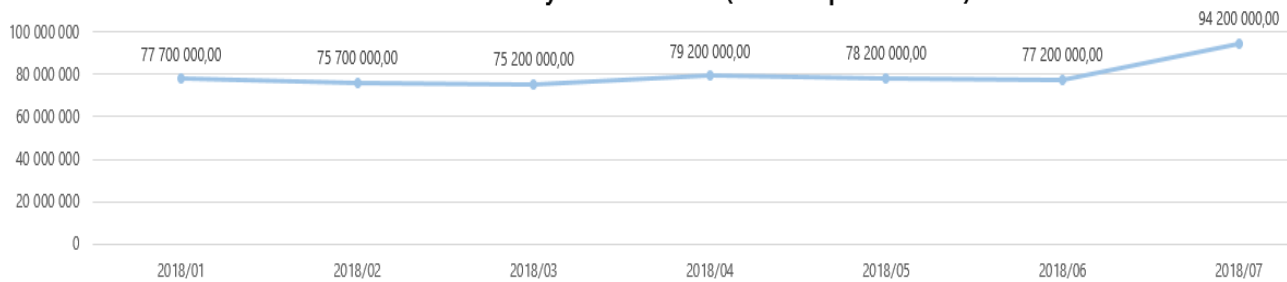
(vertailu edelliseen vuoteen, alkuperäiseen talousarvioon ja ennusteeseen)

1 000 €

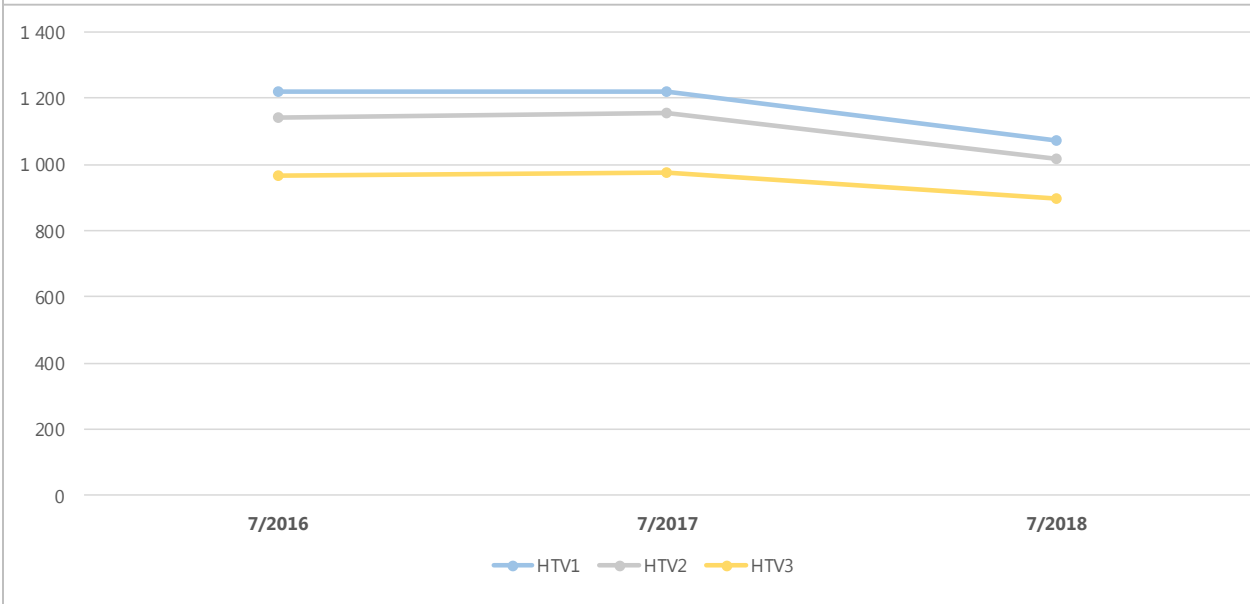


**5b) Verorahoituksen kuukausitoteumat**

(vertailu edelliseen vuoteen, alkuperäiseen talousarvioon ja ennusteeseen)

**1 000 €**

**Lainakannan kehitys kuukausitasolla (viimeisen päivän tilanne)**


Kunnalla oli heinäkuun lopussa lainaa 94,2 milj. euroa (71,2 milj. euroa 07/2017). Pitkäaikaista lainamäärää nostettiin heinäkuussa 15 milj. euroa, minkä jälkeen pitkäaikaisen lainamäärän osuus on yhteensä 65 milj. euroa. Vuoden 2017 lopussa lainamäärä oli 78,9 milj. euroa (sis. lyhyt- ja pitkäaikainen lainamäärä).

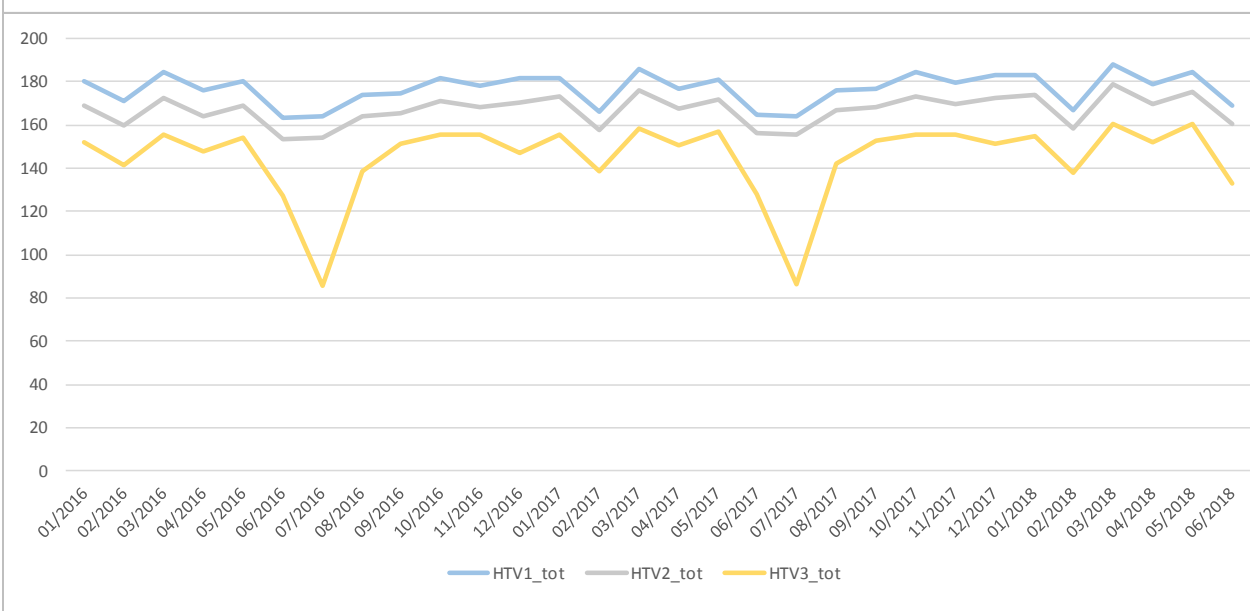
**8a) Kumulatiiviset henkilötyövuodet (HTV1, HTV2 ja HTV3)**


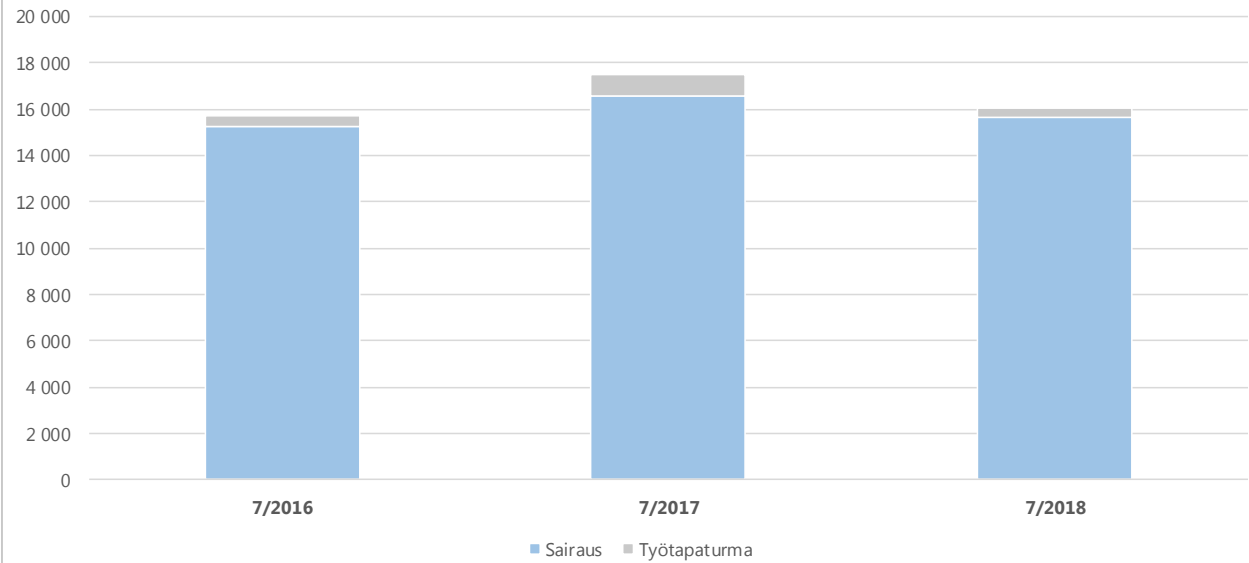
	7/2016	7/2017	Muutos		7/2018	Muutos	
HTV1	1 220,3	1 220,6	0,3	0,0 %	1 071,6	-149,0	-12,2 %
HTV2	1 142,2	1 157,9	15,7	1,4 %	1 017,1	-140,9	-12,2 %
HTV3	964,8	975,2	10,5	1,1 %	898,5	-76,7	-7,9 %

HTV1 = palveluksessaolopäivien lukumäärä kalenteripäivinä / 365 \* (osa-aikaprosentti/100)

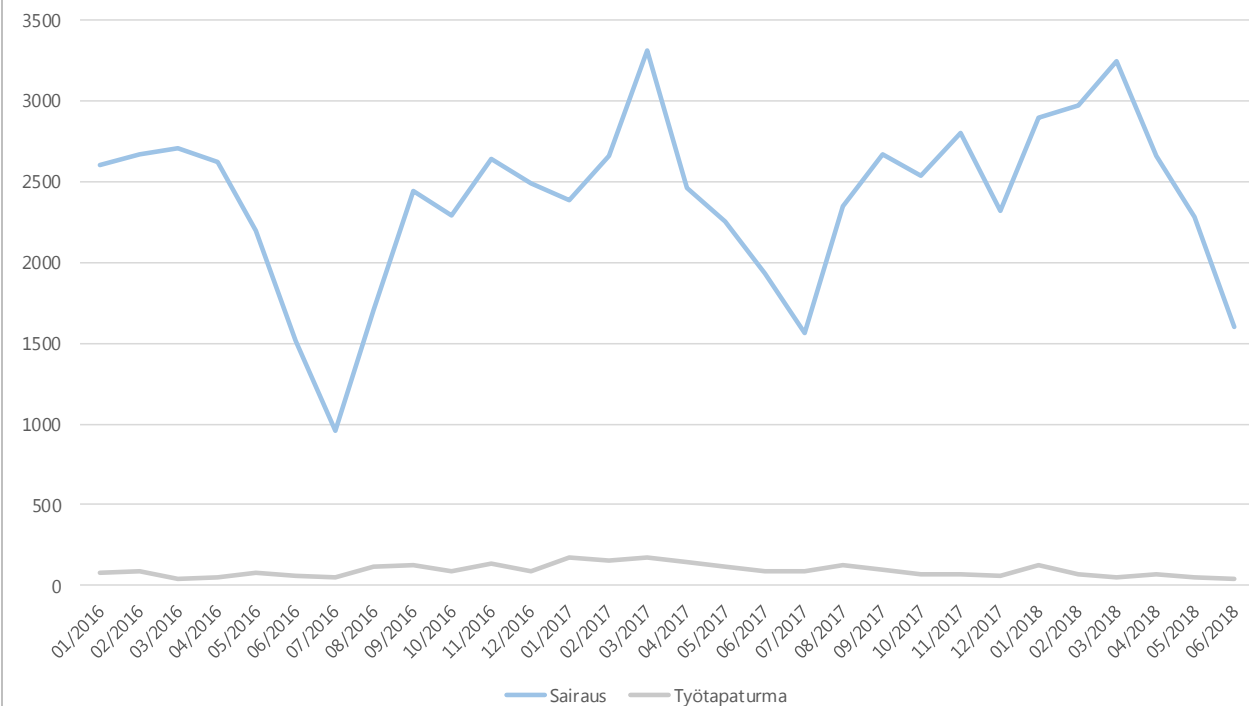
HTV2 = palkallisten palveluksessaolopäivien lukumäärä kalenteripäivinä / 365 \* (osa-aikaprosentti/100)

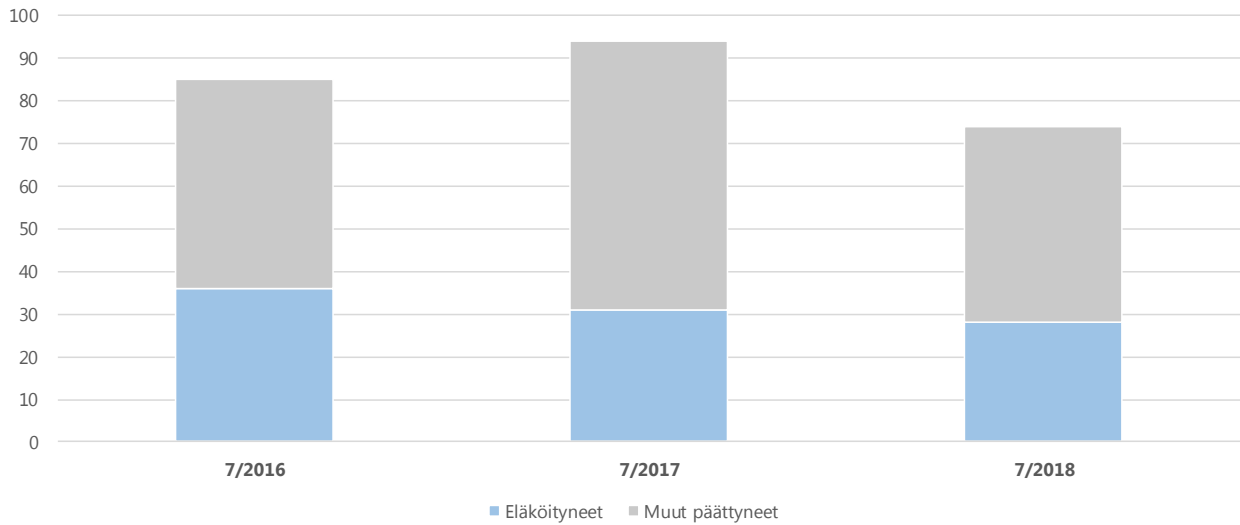
HTV3 = palveluksessaolopäivien (vähennetty kaikki poissaolot) lkm kalenteripäivinä / 365 \* (osa-aika-%/100)

**8b) Henkilötyövuosien kuukausitoteumat (HTV1, HTV2 ja HTV3)**


**9a) Kumulatiiviset terveysperusteiset (= sairaus ja työtapaturma) poissaolot kalenteripäivät**


	7/2016	7/2017	Muutos	Muutos	7/2018	Muutos	Muutos
Sairaus	15 274	16 571	1 297	8,5 %	15 647	-924	-5,6 %
Työtapaturma	460	949	489	106,3 %	401	-548	-57,7 %
<b>Yhteensä</b>	<b>15 734</b>	<b>17 520</b>	<b>1 786</b>	<b>11,4 %</b>	<b>16 048</b>	<b>-1 472</b>	<b>-8,4 %</b>

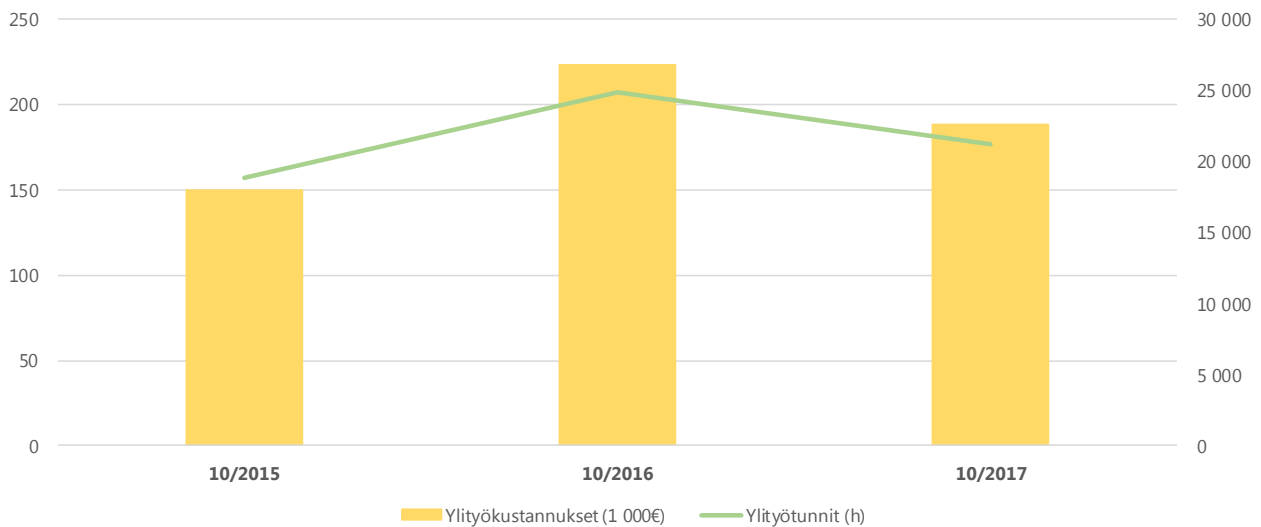
**9b) Terveysperusteisten (= sairaus ja työtapaturma) poissaolojen kuukausitoteumat kalenteripäivät**


**10) Kumulatiiviset vakituisen henkilöstön päättäneet palvelussuhteet**


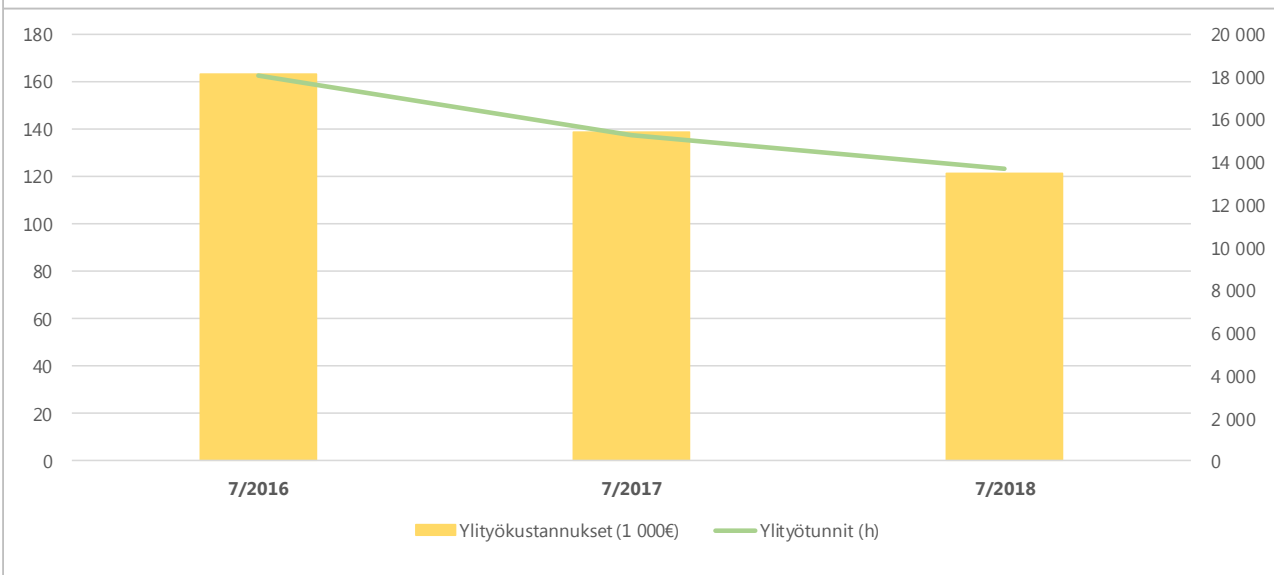
	7/2016	Vaiht.-%	7/2017	Vaiht.-%	Muutos	7/2018	Vaiht.-%	Muutos
Vakit. päättäneet palvelussuhteet	85	5,1 %	94	5,5 %	10,6 %	74	-21,3 %	
- joista eläköityneet	36	2,2 %	31	1,8 %	-13,9 %	28	-9,7 %	
Vakituisen henkilöstön lukumäärä	1 672		1 695		1,4 %			-100,0 %

Vaihtuvuus% = Vakituisten päättäneet palvelussuhteet / vakituisen henkilöstön lukumäärä

Eläköityminen kasvaa ennustetusti. Vakituisen henkilöstön päättäneet työsuhteet ovat normaali-vaihtelun piirissä.

**11) Kumulatiiviset ylityökustannukset (1 000 €) ja -tunnit (h)**


	10/2015	10/2016	Muutos	Muutos	10/2017	Muutos	Muutos
Ylityökustannukset (1 000€)	150	224	74	49,6 %	188	-35	-15,8 %
Ylityötunnit (h)	18 800	24 907	6 108	32,5 %	21 209	-3 698	-14,8 %

**11) Kumulatiiviset ylityökustannukset (1 000 €) ja -tunnit (h)**


	7/2016	7/2017	Muutos	Muutos	7/2018	Muutos	Muutos
Ylityökustannukset (1 000€)	163	139	-25	-15,2 %	122	-17	-12,2 %
Ylityötunnit (h)	18 073	15 258	-2 815	-15,6 %	13 681	-1 577	-10,3 %

Ylityökustannukset laskivat edellisvuodesta, ollen normaalivaihtelun piirissä. Yleisjohto- ja konsernipalveluissa ylityöt kasvoivat verrattuna vastaavaan aikaan vuonna 2016. Syynä kasvuun on huhtikuussa 2017 järjestetyt kunnallisvaalit, joissa toimi kunnan henkilöstöä vaalivirkailijoina oman työnsä ohella.